



**КОМИТЕТ ИМУЩЕСТВЕННЫХ ОТНОШЕНИЙ
АДМИНИСТРАЦИИ ПЕРМСКОГО МУНИЦИПАЛЬНОГО ОКРУГА**

РЕШЕНИЕ

о размещении объектов № 1050

Пермский край
Пермский округ

23.05.2023

Комитет имущественных отношений администрации Пермского муниципального района разрешает Обществу с ограниченной ответственностью «Гидромастер» (ИНН 5948026337, ОГРН 1045902112926, почтовый адрес: 614521, Пермский край, Пермский район, с. Култаево, ул. Мелиораторов, д. 7)

размещение объекта «Линейные сооружения канализации (в том числе ливневой) и водоотведения, для размещения которых не требуется разрешения на строительство»

на землях государственная собственность на которые не разграничена

на срок 1 год с 23.05.2023 г. по 22.05.2024 г.

Местоположение: Российская Федерация, Пермский край, Пермский м.о., п. Протасы.

Приложение: схема предполагаемых к использованию земель или части земельного участка.

Особые условия использования:

1. При размещении объекта учесть параметры ширины проезда улично-дорожной сети, во избежание сужения полосы отвода дороги.
2. Получение разрешения на производство земляных работ.

Заместитель председателя комитета,
начальник отдела муниципального
земельного контроля



М.В. Королева

Схема предполагаемых к использованию земель или части земельного участка

Объект: Линейные сооружения канализации (в том числе ливневой) и водоотведения, для размещения которых не требуется разрешения на строительство

Местоположение: Российская Федерация, Пермский край, м.о. Пермский, п Протасы

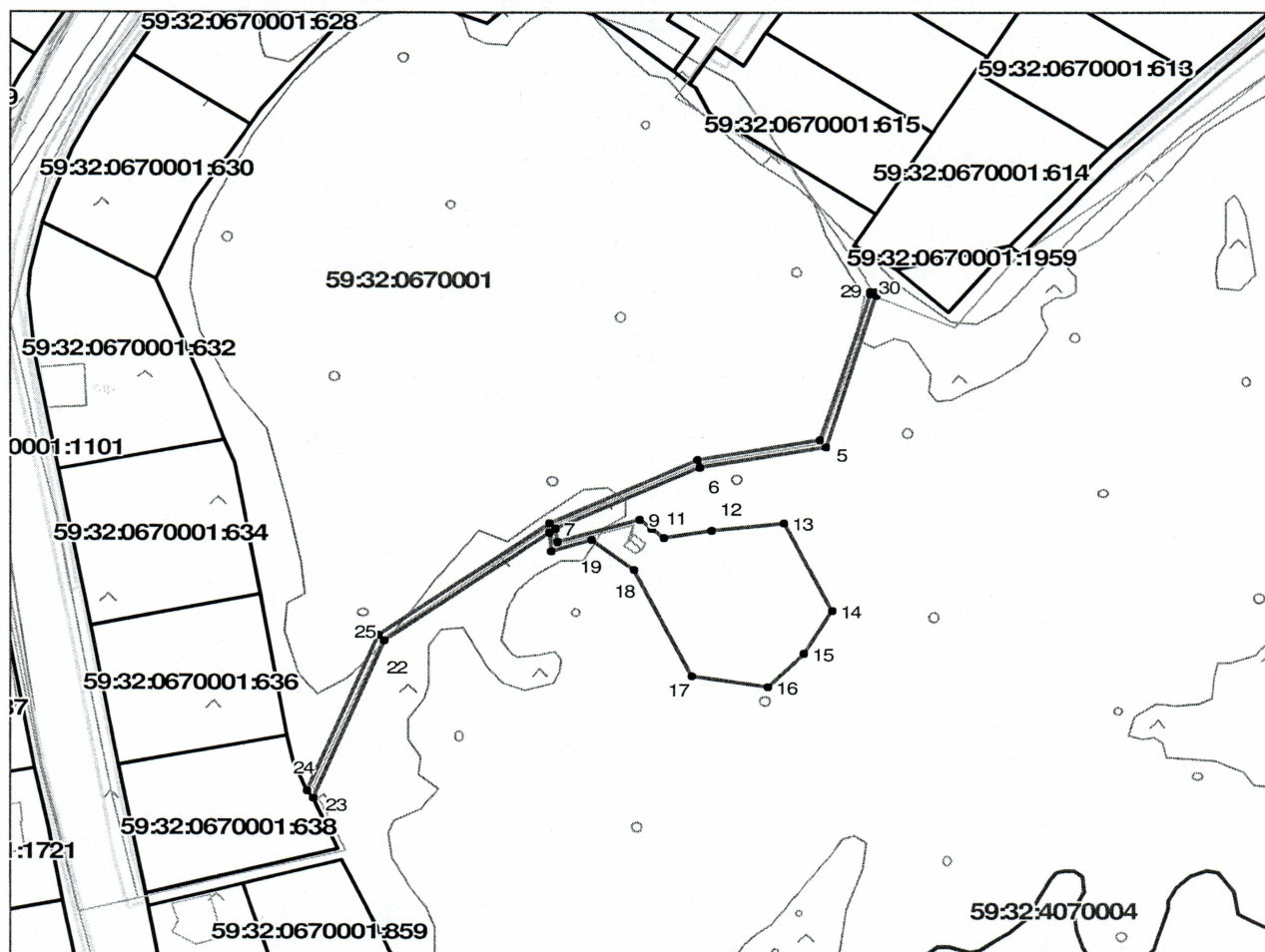
Площадь земель или части земельного участка, кв.м 2321

Категория земель: Земли населенных пунктов

Вид разрешенного использования:

Каталог координат, м		
№ точки границы	X	Y
1	502989.98	2208422.06
2	502989.84	2208422.56
3	502989.48	2208422.93
4	502988.91	2208423.08
5	502945.60	2208409.80
6	502939.77	2208376.56
7	502922.38	2208338.45
8	502918.66	2208338.91
9	502924.88	2208360.31
10	502922.34	2208363.88
11	502919.64	2208366.66
12	502921.75	2208379.77
13	502923.84	2208398.81
14	502898.86	2208411.19

15	502886.75	2208403.85
16	502877.26	2208394.68
17	502880.26	2208374.08
18	502910.33	2208358.75
19	502919.20	2208347.93
20	502916.09	2208337.22
21	502921.20	2208336.58
22	502890.54	2208293.50
23	502845.40	2208274.58
24	502847.82	2208273.42
25	502891.84	2208291.87
26	502923.86	2208336.86
27	502941.70	2208375.97
28	502947.36	2208408.25
29	502989.44	2208421.16
30	502989.84	2208421.57
1	502989.98	2208422.06



Описание границ смежных землепользователей:

от точки 24 до точки 23 - земли МО Култаевское с/п

от точки 23 до точки 24 - земельный участок с кадастровым номером 59:32:0670001:638

Условные обозначения:

	Существующая часть границы, имеющиеся в ГКН сведения о которой достаточны для определения её местоположения
	Объекты капитального строительства
	Границы зон с особыми условиями использования территории
	Границы земельного участка под объект предполагаемого для использования
	Граница кадастрового квартала
59:32:1020001:3188	Номер учтенного земельного участка
59:32:1020001	Номер кадастрового квартала

Заявитель:

Масштаб 1:2000

Приложение к решению
от 23.05.2023 № 1050

Схема предполагаемых к использованию земель или части земельного участка

Объект: Линейные сооружения канализации (в том числе ливневой) и водоотведения, для размещения которых не требуется разрешения на строительство

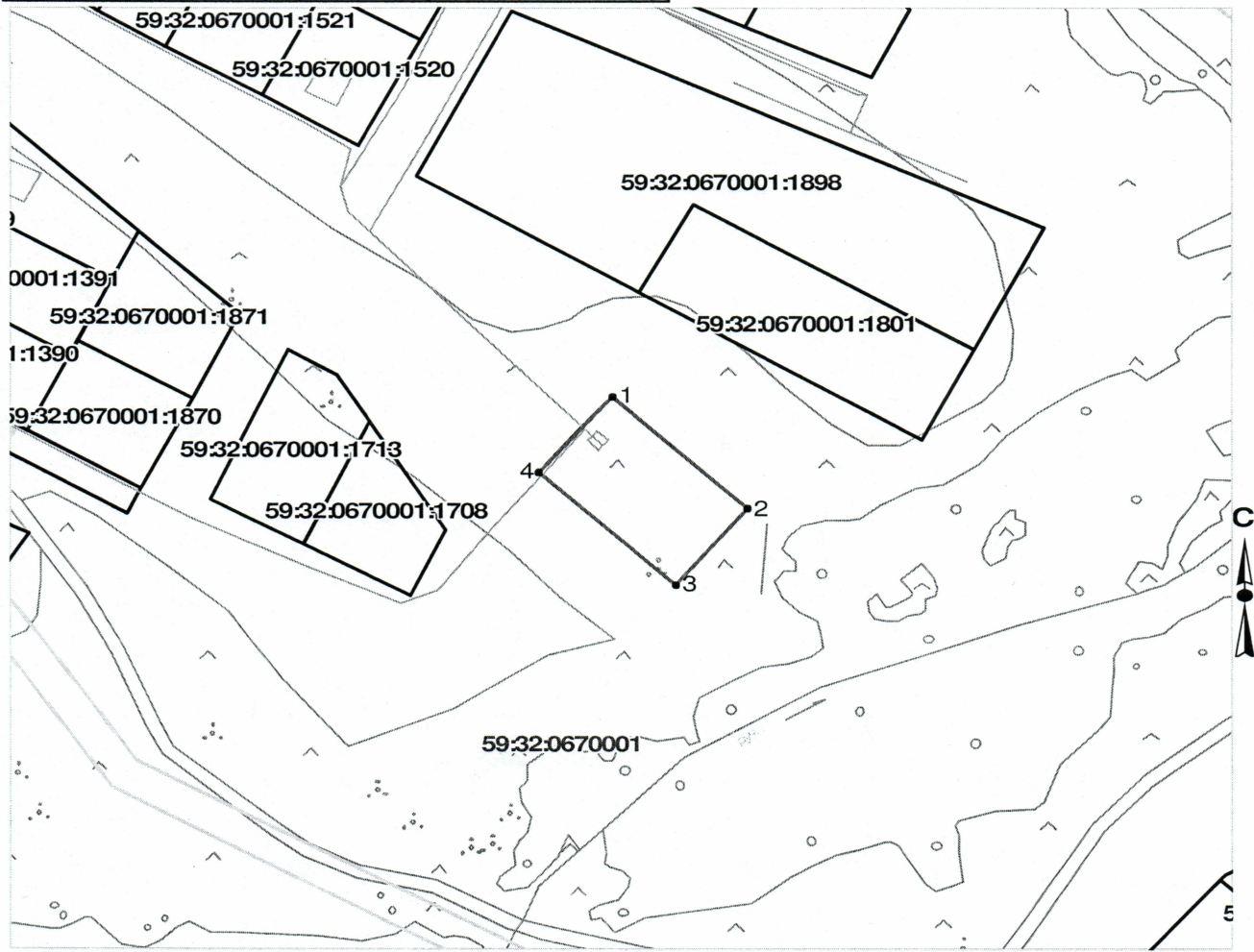
Местоположение: Российская Федерация, Пермский край, м.о. Пермский, п Протасы

Площадь земель или части земельного участка, кв.м 1501

Категория земель: Земли населенных пунктов

Вид разрешенного использования:

Каталог координат, м		
№ точки границы	X	Y
1	502487.39	2207465.75
2	502454.29	2207503.23
3	502431.80	2207483.38
4	502464.89	2207445.88
1	502487.39	2207465.75



Описание границ смежных землепользователей:
от точки 1 до точки 1 - земли МО Култаевское с/п

Условные обозначения:	
	Существующая часть границы, имеющиеся в ГКН сведения о которой достаточны для определения её местоположения
	Объекты капитального строительства
	Границы зон с особыми условиями использования территории
	Границы земельного участка под объект предполагаемого для использования
	Граница кадастрового квартала
59:32:1020001:3188	Номер учтенного земельного участка
59:32:1020001	Номер кадастрового квартала

Масштаб 1:2000

Заявитель: